



CALEFACTOR

Calima



2 OPCIONES DE POTENCIA
PARA HABITACIONES HASTA (M²)
EAN

1500W / 2000W
25
637913039508



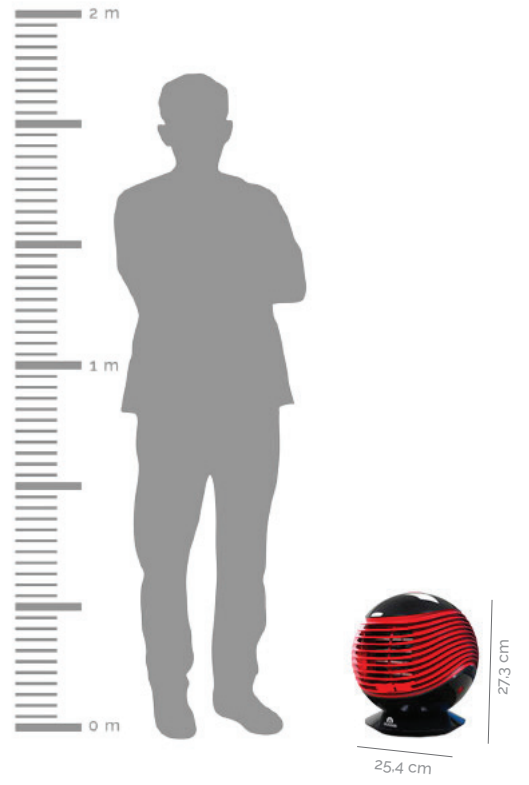
El calefactor CALIMA le ofrece moda, confort, seguridad, fiabilidad, elementos de calefactor PTC y una calefacción rápida y eficiente. ¡En cualquier lugar que elijas!

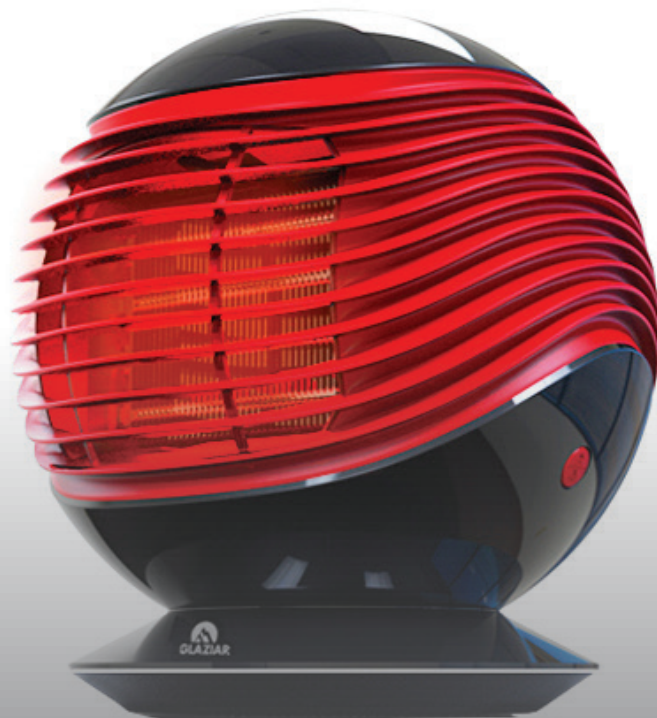
Su diseño profesional, único en estilo y estructura, está pensado para evitar el sobrecalentamiento gracias a sus sensores internos, y para generar un ambiente cálido y tranquilo, gracias a su bajo nivel sonoro y a su rápido calentamiento allá donde tú decidas ya que con su práctica asa puedes llevarlo contigo fácilmente. Este diseño se completa con su sistema de seguridad para bebés, mando a distancia y sistema TOUCH.

Sus materiales son de primera calidad, combinando eficiencia, durabilidad y respeto al medio ambiente.



contacto@glaziar.com - www.glaziar.com





ESPECIFICACIONES & CARACTERISTICAS

Calima

Clasificación	AC120V-60Hz 1500W/220V-50Hz 2000W	
PTC elementos calefactor	✓	
Oscilación	grados horizontal	90
	grados vertical (manual)	90
Modo Ventilador y Calefactor separados	✓	
Nivel de ruido (menos de)	18DB	
Color	Negro brillante	
Temperatura (Celsius)	15-32°	
Velocidades Ventilador	8	
Para habitaciones de hasta (m2)	25	
Panel operativo tactil	✓	
Dc trabajo motor	✓	
Termostato de corte incorporado	✓	
Interruptor de volcado	✓	
Mando a distancia	✓	
Asas	✓	
Indicador luminoso encendido	✓	
Temporizador (horas)	1-12h	
Tamaño de la unidad (cm)	ancho	25,4
	largo	25,4
	alto	27,3
Peso de la unidad (kg)	3	
	ancho	28,4
Tamaño del embalaje (cm)	largo	28,4
	alto	32
Peso del embalaje (kg)	3,5	

